

SELECTED CLIENTS

Bellerose, Les Others media, Asos, Columbia, Guerlain, Chloé,
Courier paper, Club Med, My Little Paris, Maison & Objets, 100BON

ART DIRECTOR, PHOTOGRAPHER

I work on brand identity, editorial design, social media campaigns,
visual campaigns, (both print and digital), and photography.

GUERLAIN

GUERLAIN

Art direction, graphic & editorial design for a seasonal magazine for the high end beauty brand Guerlain



L'ÉMOTION À FLEUR DE PEAU



02

Depuis toujours, Guerlain s'inspire de la nature pour créer des parfums qui célèbrent sa beauté infinie. Avec la collection *Aqua Allegoria*, la Maison capte ses nuances les plus pures et ses émotions les plus vibrantes. Née en 1999, cette ligne emblématique rend hommage à la diversité des paysages et des senteurs qui façonnent notre monde.





04

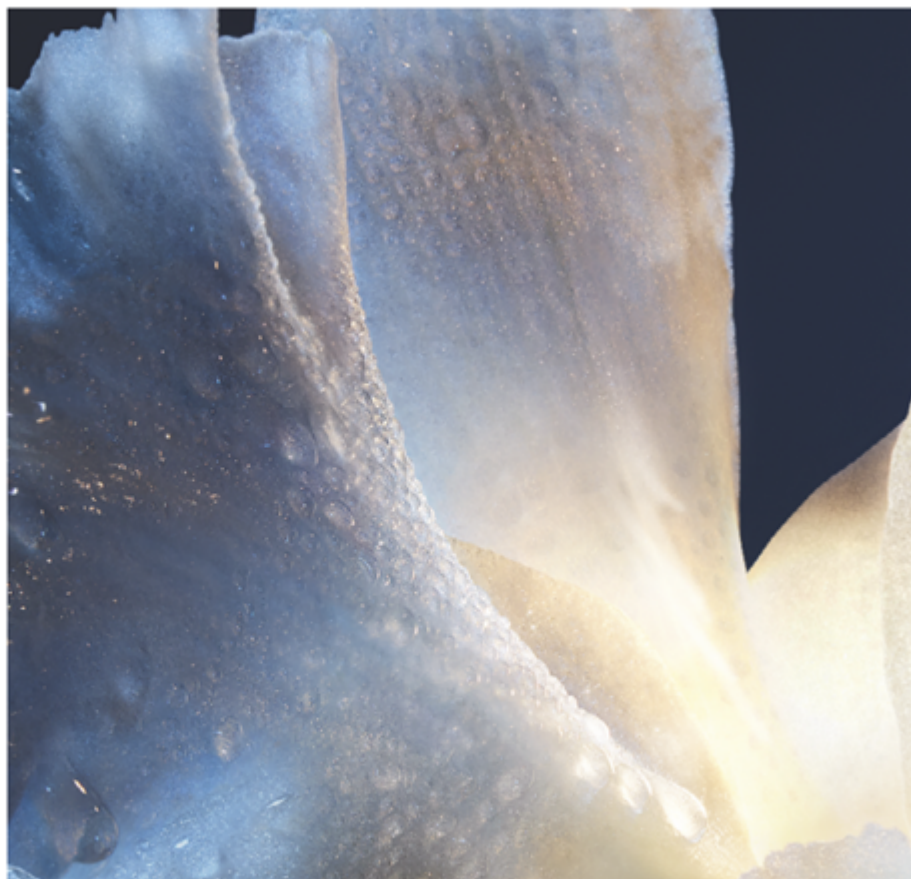
UNE TEXTURE SENSORIELLE UNIQUE
Sa texture huile-en-eau infusée de micro-billes fusionne immédiatement avec la peau, la laissant plus ferme, plus éclatante et plus lisse. Composée à 99% d'ingrédients d'origine

**L'ÉMOTION À FLEUR DE PEAU**

Depuis toujours, Guerlain s'inspire de la nature pour créer des parfums qui célèbrent sa beauté infinie. Avec la collection Aqua

**L'ÉMOTION À FLEUR DE PEAU**

Depuis toujours, Guerlain s'inspire de la nature pour créer des parfums qui célèbrent sa

**UNE TEXTURE SENSORIELLE UNIQUE**

Sa texture huile-en-eau infusée de micro-billes fusionne immédiatement avec la peau, la laissant plus ferme, plus éclatante et plus lisse. Composée à 99% d'ingrédients d'origine naturelle, elle

AQUA ALLEGORIA ROSA VERDE 03

les others

LES OTHERS

Art direction, photography for Recto Verso, a map to organize adventures in the great outdoors, published by Les Others media







→ Jour 2

13 km / 1160 D+

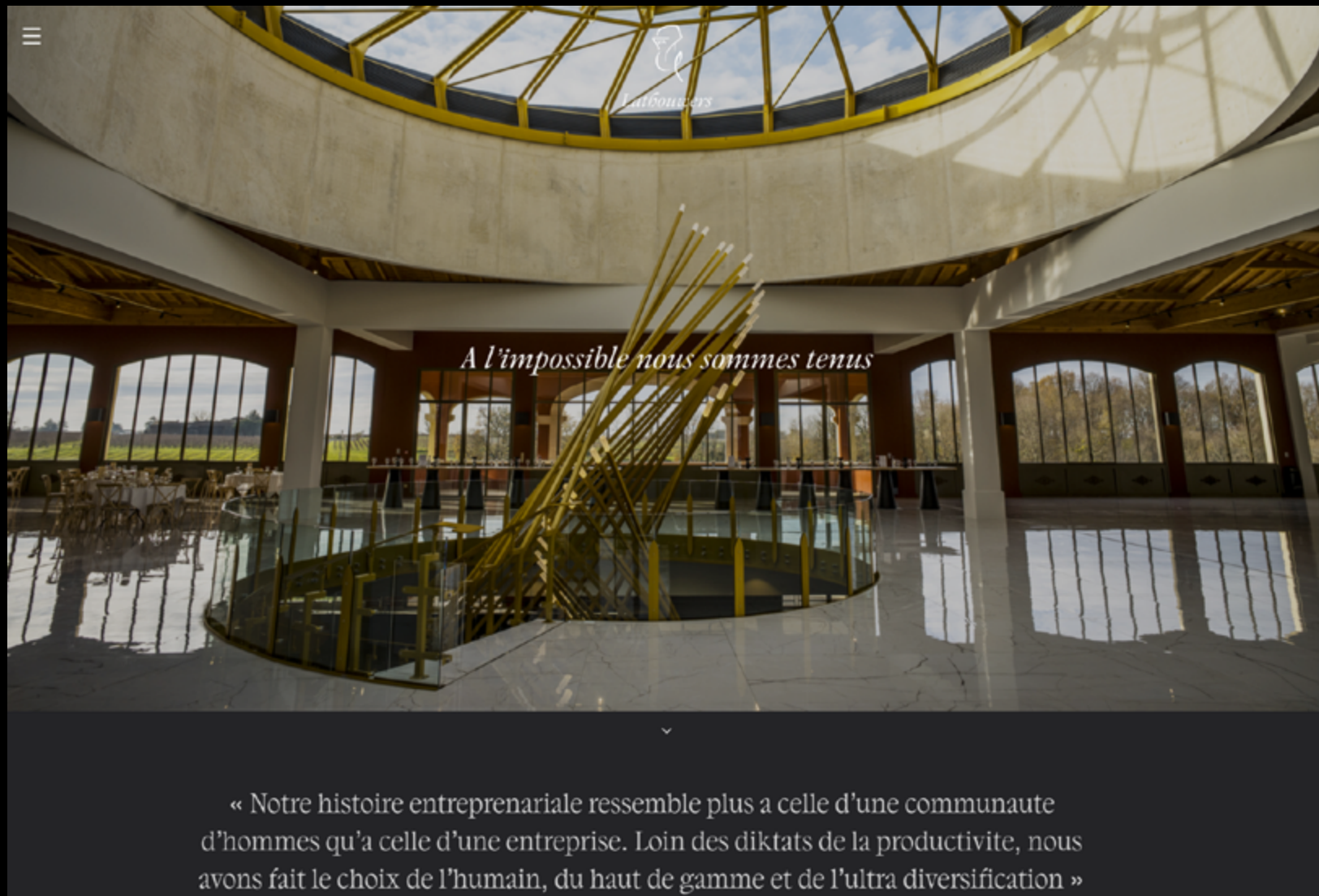
Café ou Ovosaltina ? C'est notre choix cornélien du matin... Aujourd'hui, on quitte la moyenne pour la haute montagne, on déjeune copieusement pour prendre des forces. Après un début bucolique sous le soleil et à travers les plaines, l'ambiance devient plus dramatique. Face à nous, la terre est retournée, les troncs jonchent le sol et d'énormes rochers barrent le sentier. L'éboulement est récent. Le sentier grimpe doucement dans un premier, puis des névés pour se perdre jusqu'à un col marqué par la brume. On s'élançait dans ce spectacle d'apocalypse et on se retrouve à grimper avec de la neige jusqu'aux chevilles. Le rythme est ralenti, mais le spectacle est enchanteur. Malgré le brouillard, on finit par apercevoir la cabane des Audernins. À notre arrivée, la gardienne nous annonce qu'on sera seuls ce soir. Après un bon plat de pâtes et une part de tarte, on s'endort, heureux de pouvoir rouler au sec.





REMY LATHOUWERS

Art direction and graphic design for the website of Entrepreneur and designer Remy Lathouwers





« Très diversifiées en arbres nobles nos forêts nous permettent de sélectionner en toute connaissance, le bon bois pour le bon projet »

Rémy Lathouwers

Le bois... par essence

Propriétaire forestier à la tête de 350 hectares répartis sur toute la Dordogne, Remy Lathouwers réalise une production de bois sur 5 forêts distinctes.

Fort d'une vision à long terme, pour la préserver afin de mieux l'exploiter, le groupe Lathouwers veille à la protection et à la transmission de ce précieux patrimoine végétal tout en lui appliquant une gestion forestière durable.

Ramener de la matière et du vivant, enrichir la qualité de la forêt tout en multipliant sa chaîne de production est un défi au quotidien.

Car chaque forêt est unique.

Le choix de votre arbre : Une expérience inédite et personnalisée

Chaque arbre ayant ses propres qualités, afin d'être au plus proche de la ténacité recherchée, du grain souhaité ou d'une dimension spécifique, nous poussons le sur-mesure à vous accompagner dans le choix de « votre » arbre !

Après l'avoir sélectionné, nous équipés le coupe, le débite avant de le sécher. Cette opération peut durer entre 90 heures et 5 semaines. C'est le volume, l'essence, l'épaisseur, la nervosité de la matière de l'arbre qui vont conditionner le temps et le type de séchage requis.

Forêt de la Force



Forêt de la Force

Superficie : 10 hectares

Ess : Limona argentea, forte présence de siliques
Située à proximité du ruisseau le Libère, les parcelles sur lesquelles grandissent nos bois profitent naturellement d'un apport continu de limona à tendance siliceuse. Associé à des sols profonds, riches et frais.

Déroulé



Forêt du Moulin Genes

Superficie : 20 hectares

Ess : Calcaire acide

Sur cette parcelle posée sur du calcaire effrité, les arbres qui seraient suspendus par des racines à terre ancrés dans le sol sont particulièrement les plus forts. Grâce au futur imagerie, cette forêt fait partie des forêts primaires sur le régime en matière de gestion agro-écologique et de biodiversité.

Déroulé



Forêt de la Croix

Superficie : 120 hectares

Ess : Limona argentea calcaire

Couleur du bois : blanc, blanc, crème clair

Sur la parcelle de Remy Lathouwers depuis 3 générations, cette forêt prime est entretenue et gérée de façon à répondre aux changements climatiques.

En par sa superficie et sa densité exceptionnelle, elle apporte le volume nécessaire aux besoins des grandes productions des activités bois du

Déroulé



Forêt des Renardières à Montpon-Ménestérol

Superficie : 26 hectares

Ess : Calcaire acide

Couleur du bois : blanc à blanc cassé, du rouge rosé au blanc charbon
Entièrement protégée, cette forêt jouit du régime inscrit par ses conditions géographiques délimitées et son terroir rare. Par sa topographie unique se crée un phénomène d'engorgement des sols quasi permanent.

Déroulé



Forêt de la Combe Notre

Superficie : 27 hectares

Ess : blanc

Couleur du bois : blanc à blanc cassé, du rouge rosé au blanc charbon

Sur ce sol à tendance granitique les arbres ont une capacité

d'adaptation exceptionnelle. Ne jouissant ni d'une exposition favorable

ni d'un sol apte, la capacité de résister des composés naturels, il en

résulte des bois secs, nervosés et fins, dont les ténacité vient du volume au

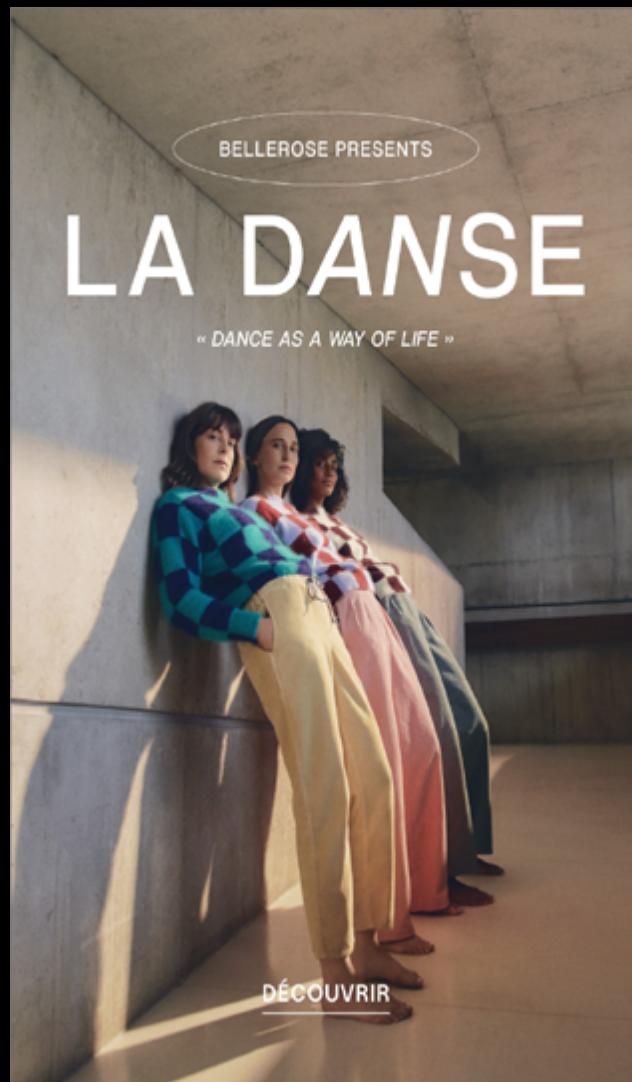
blanc. Particulièrement adaptés pour des finitions techniques de type

boiseries haut de gamme et bois de charpente haut de gamme.

Bellerose.

BELLEROSE

Art direction and graphic design for seasonal campaigns, social media, newsletters for the Belgium fashion brand Bellerose



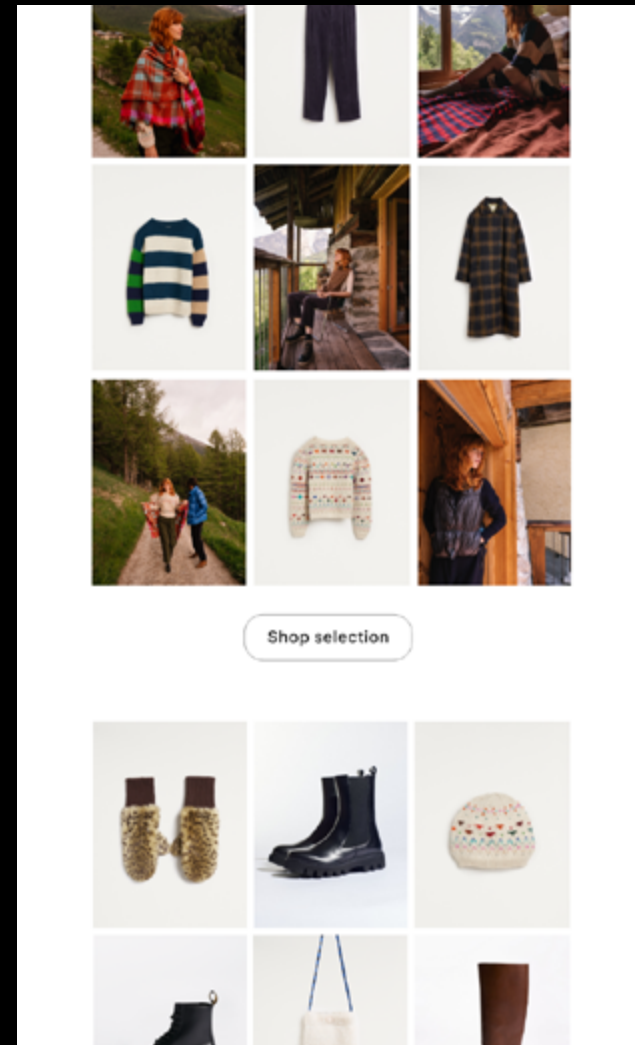
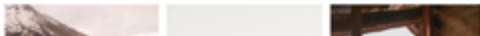




Winter selection

Our new collection is rolling in and we're falling in love with literally everything! So to keep our cool, keep our closets from bursting open — and keep our banker from having a heart attack — we called on the experts.

[Discover the story](#)



The ASOS logo is centered on the page. It consists of the letters 'a', 's', 'o', and 's' in a bold, lowercase, sans-serif typeface. The 'a' is slightly smaller than the other letters and is positioned to the left of the first 's'. The 'o' is a simple circle, and the second 's' is identical to the first.

ASOS

Art direction, graphic design for the UK magazine and international versions



TEOTI

#76



Pride is a symbol of such resilience... To put on the most loud, public

ASOS.COM

ASOS DESIGN KNITWEAR VEST £6, ASOS DESIGN REGULAR FIT SHIRT IN SHIRT £20

TEOTI

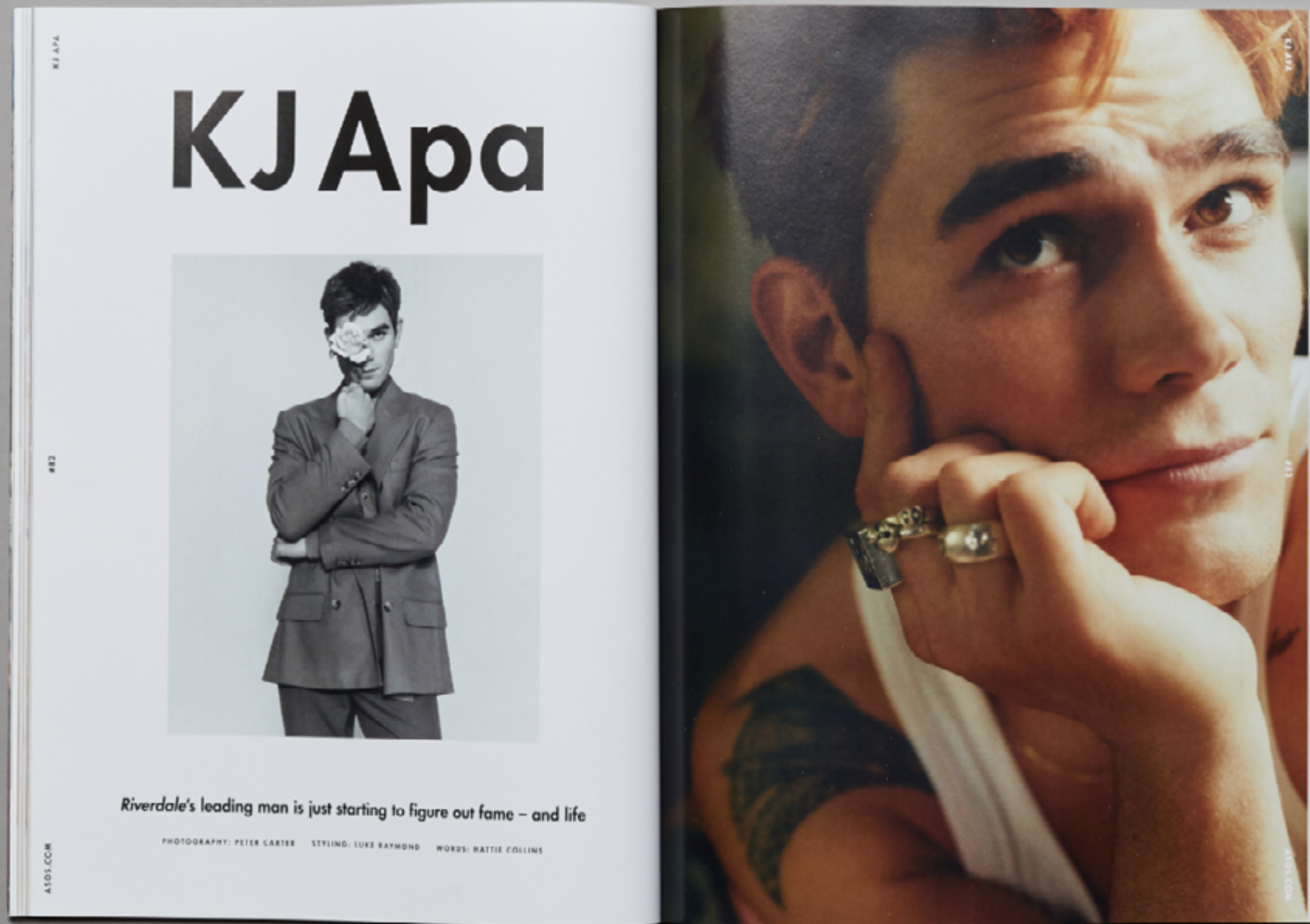
#77



display possible, in the streets, with music, glitter and Speedos

ASOS.COM

ASOS DESIGN VEST WITH EXTREME KNIT BACK £6, CHECKED BLAZER <https://www.asos.com/asos-design/asos-design-check-blazer/> £40, ASOS DESIGN STRETCH SUN JEANS £20







100BON

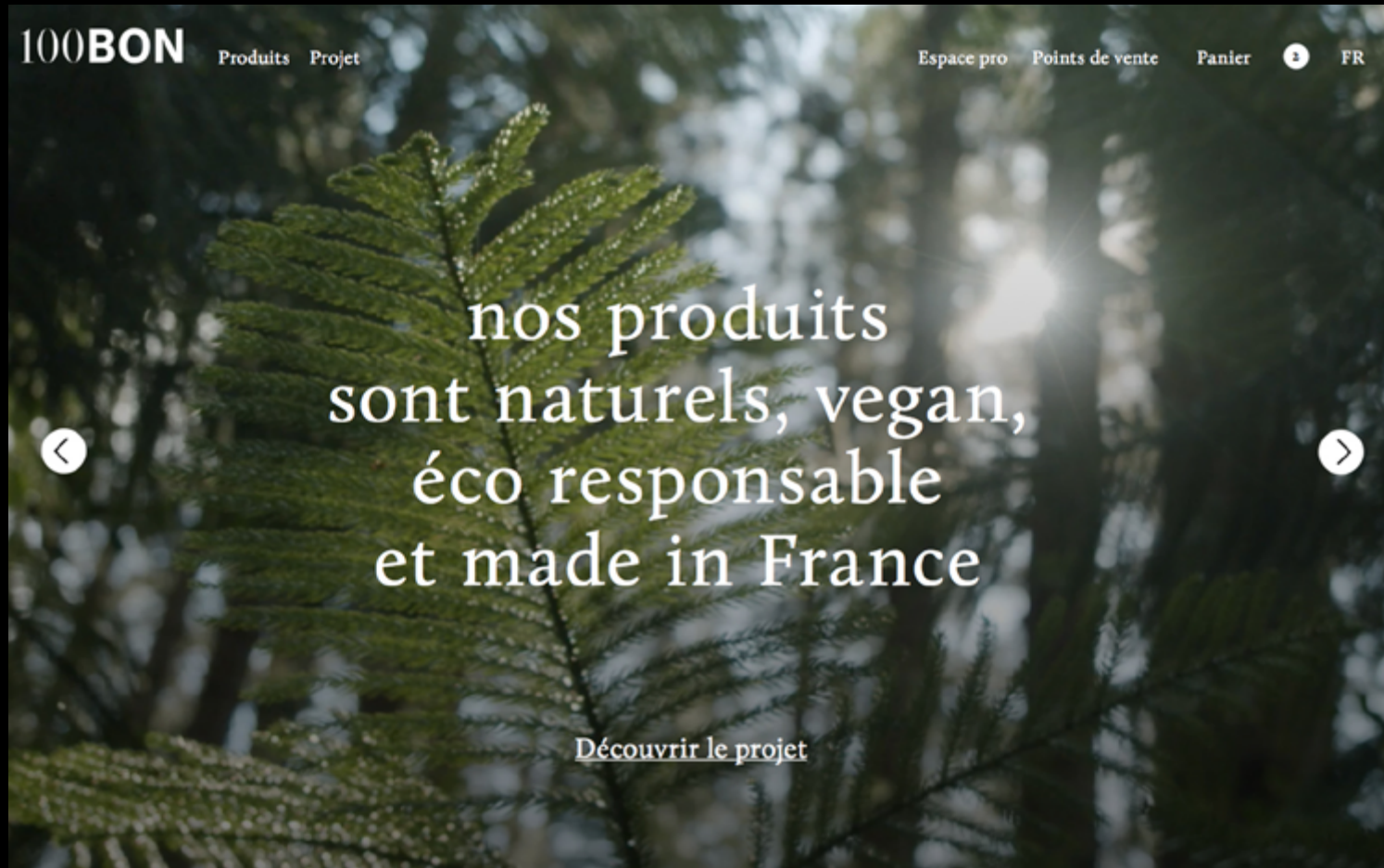
100BON

Art direction, brand identity and graphic design for the french Natural perfumer brand 100BON









ETAT LIBRE D'ORANGE

P A R I S

ETAT LIBRE D'ORANGE

Art direction, photography, social campaigns for Etat Libre d'Orange, a french perfume brand



ART DIRECTION PHOTOGRAPHY

PHOTOGRAPHY

A few examples of art direction + photography work for fashion, lifestyle, culture

SELECTED CLIENTS

Les Others, Le Monde, Organic basics, Icebreaker, Columbia, Swiss tourism, 4AD









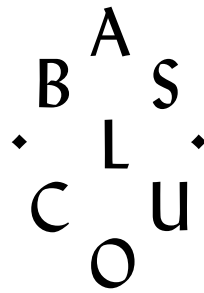












Thank you for your time,
Lucie

luciebasoul@gmail.com
+33679699968
@Luciebasoul