

#### SELECTED CLIENTS

Bellerose, Les Others media, Asos, Columbia, Guerlain, Krug, Chloé, Monoprix, Bompard, Des Petits Hauts, Maison & Objets, 100BON

#### ART DIRECTOR, GRAPHIC DESIGNER, PHOTOGRAPHER

I work on brand identity, editorial design, social media campaigns, visual campaigns, (both print and digital), and photography.

# GUERLAIN

GUERLAIN

Art direction, graphic & editorial design for a seasonal magazine for the high end beauty brand Guerlain



# L'ÉMOTION À FLEUR DE PEAU



02

Depuis toujours, Guerlain s'inspire de la nature pour créer des parfums qui célèbrent sa beauté infinie. Avec la collection Aqua Allegoria, la Maison capte ses nuances les plus pures et ses émotions les plus vibrantes. Née en 1999, cette ligne emblématique rend hommage à la diversité des paysages et des senteurs qui façonnent notre monde.







04

**UNE TEXTURE SENSORIELLE UNIQUE**  
Sa texture huile-en-eau infusée de micro-billes fusionne immédiatement avec la peau, la laissant plus ferme, plus éclatante et plus lisse. Composée à 99% d'ingrédients d'origine



**L'ÉMOTION À FLEUR DE PEAU**

Depuis toujours, Guerlain s'inspire de la nature pour créer des parfums qui célèbrent sa beauté infinie. Avec la collection Aqua



**L'ÉMOTION À FLEUR DE PEAU**

Depuis toujours, Guerlain s'inspire de la nature pour créer des parfums qui célèbrent sa



**UNE TEXTURE SENSORIELLE UNIQUE**

Sa texture huile-en-eau infusée de micro-billes fusionne immédiatement avec la peau, la laissant plus ferme, plus éclatante et plus lisse. Composée à 99% d'ingrédients d'origine naturelle, elle

**AQUA ALLEGORIA  
ROSA VERDE  
03**

# 100BON

100BON

Art direction, brand identity and graphic design for the french Natural perfumer brand 100BON

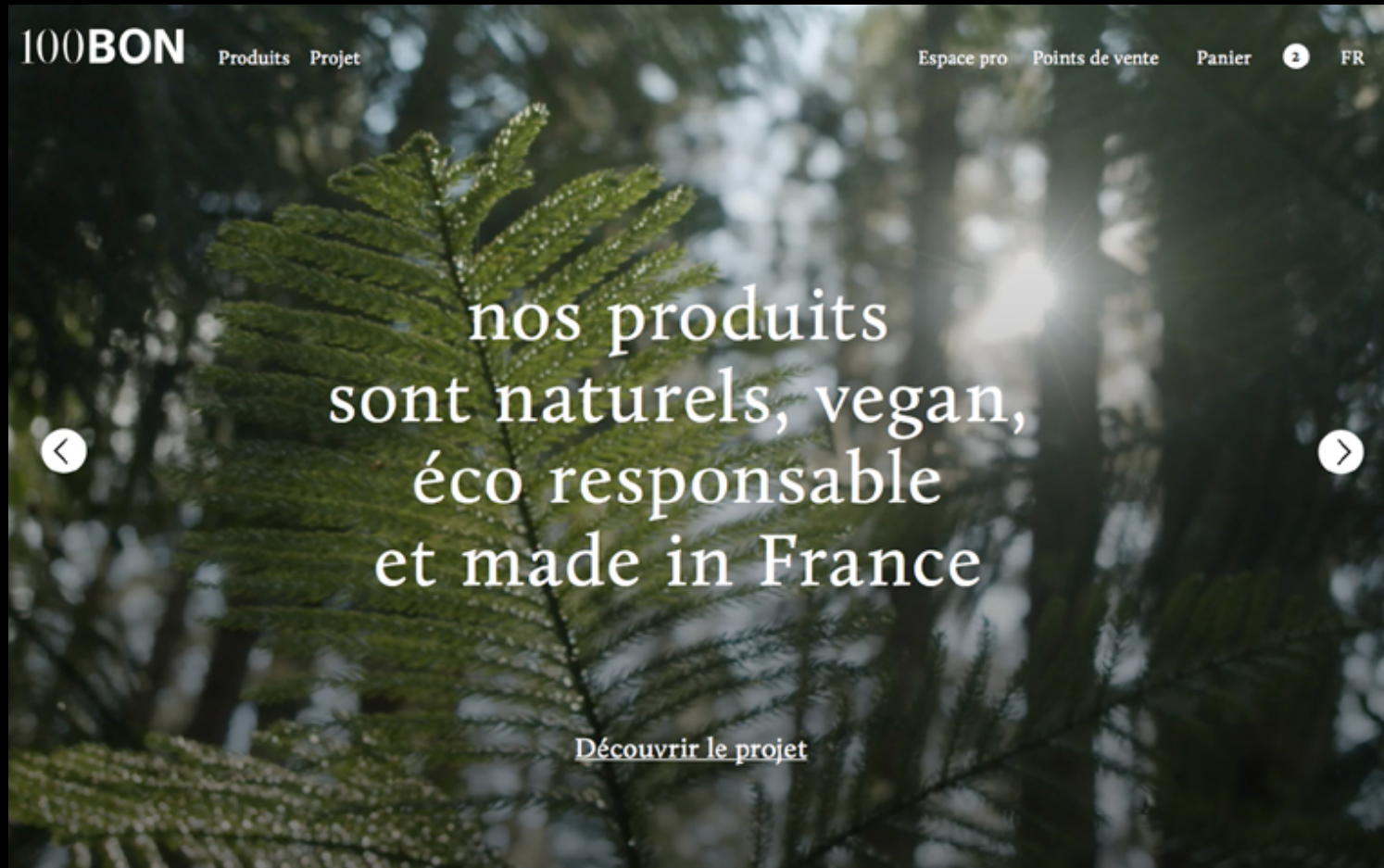








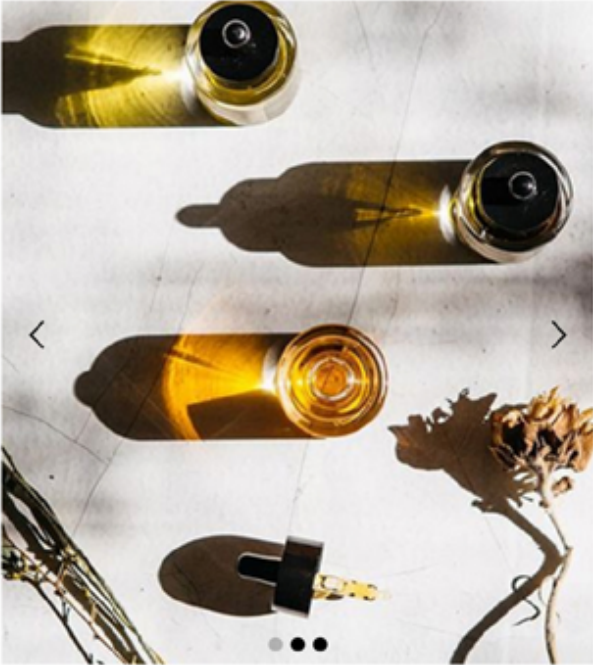






**100BON** Produits Projet

Espace pro Points de vente Panier **2** FR



**Aromachologie**  
**99,8% naturel**

**★★★★☆**  
10 avis

**I.OI**  
**Nouveau Souffle**

Synergie de 11 huiles essentielles dont l'H.E. de Cypres vert *Cupressus sempervirens* et l'H.E. Aiguilles de sapin de Sibérie *Abies sibirica* L. lorsque la fatigue s'installe et que vous avez besoin de vous oxygéner pour recharger les batteries. Respirez.

☒ 10 ML ☐ 30 ML

AJOUTER AU PANIER - 10€

**Ingrédients**

Juniperus virginiana, Abies sibirica L., Lavandula angustifolia, Abies alba, Eucalyptus globulus, Mentha X piperita, Cymbopogon martinii, Cupressus sempervirens, Mentha viridis, Canarium luzonicum et Pelargonium graveolens



**ETAT LIBRE D'ORANGE**  

---

**P A R I S**

ETAT LIBRE D'ORANGE

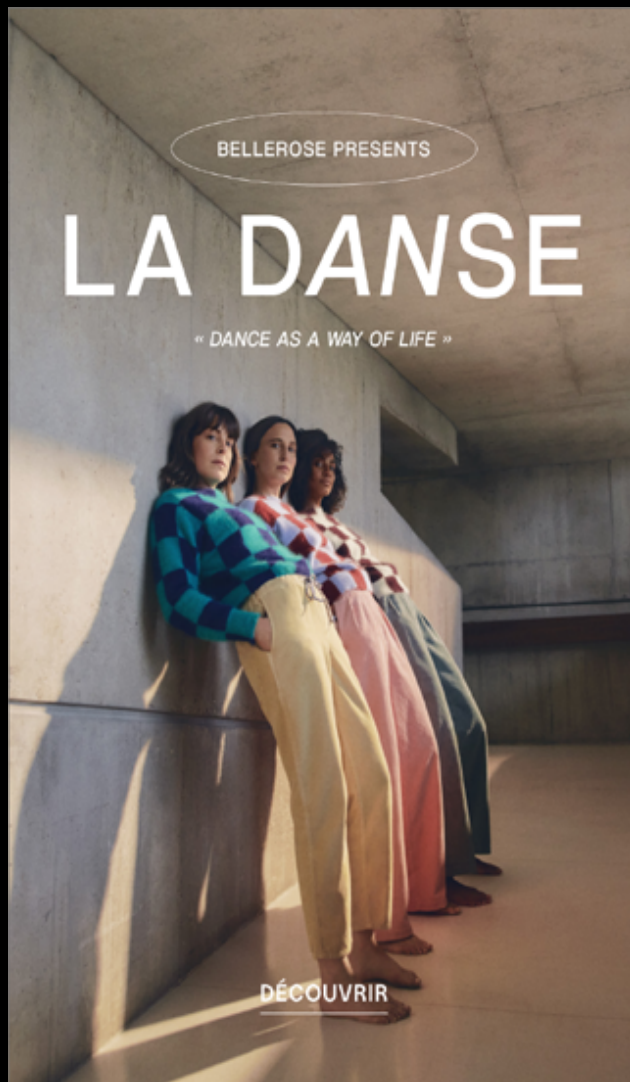
Art direction, photography for Etat Libre d'Orange, a french perfume brand



*Bellerose.*

BELLEROSE

Art direction and graphic design for seasonal campaigns, social media, newsletters for the Belgium fashion brand Bellerose





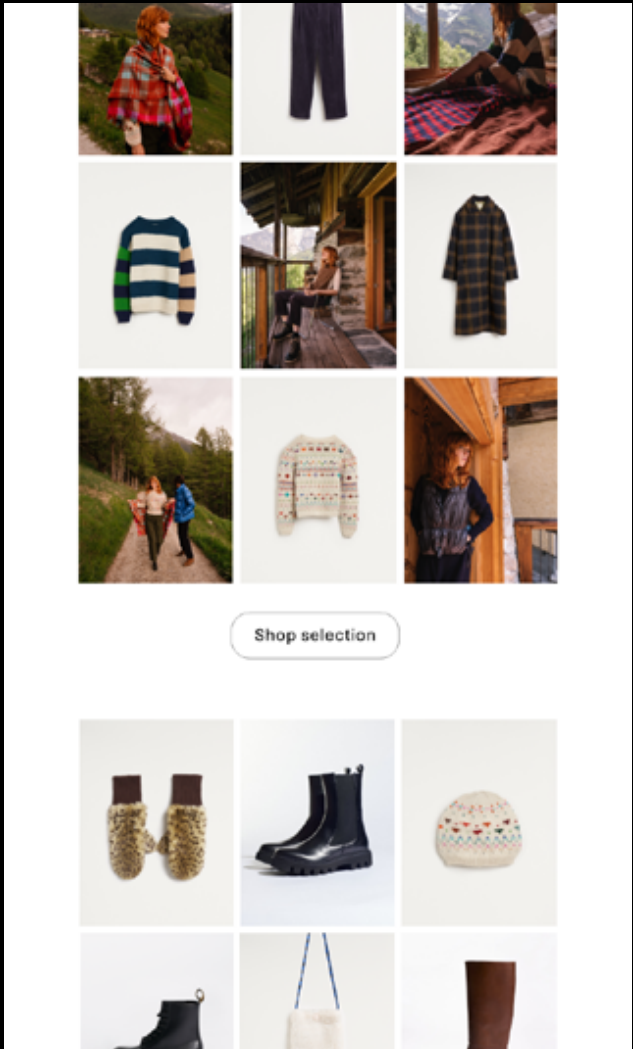
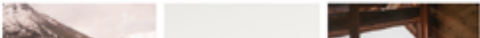




## Winter selection

Our new collection is rolling in and we're falling in love with literally everything! So to keep our cool, keep our closets from bursting open — and keep our banker from having a heart attack — we called on the experts.

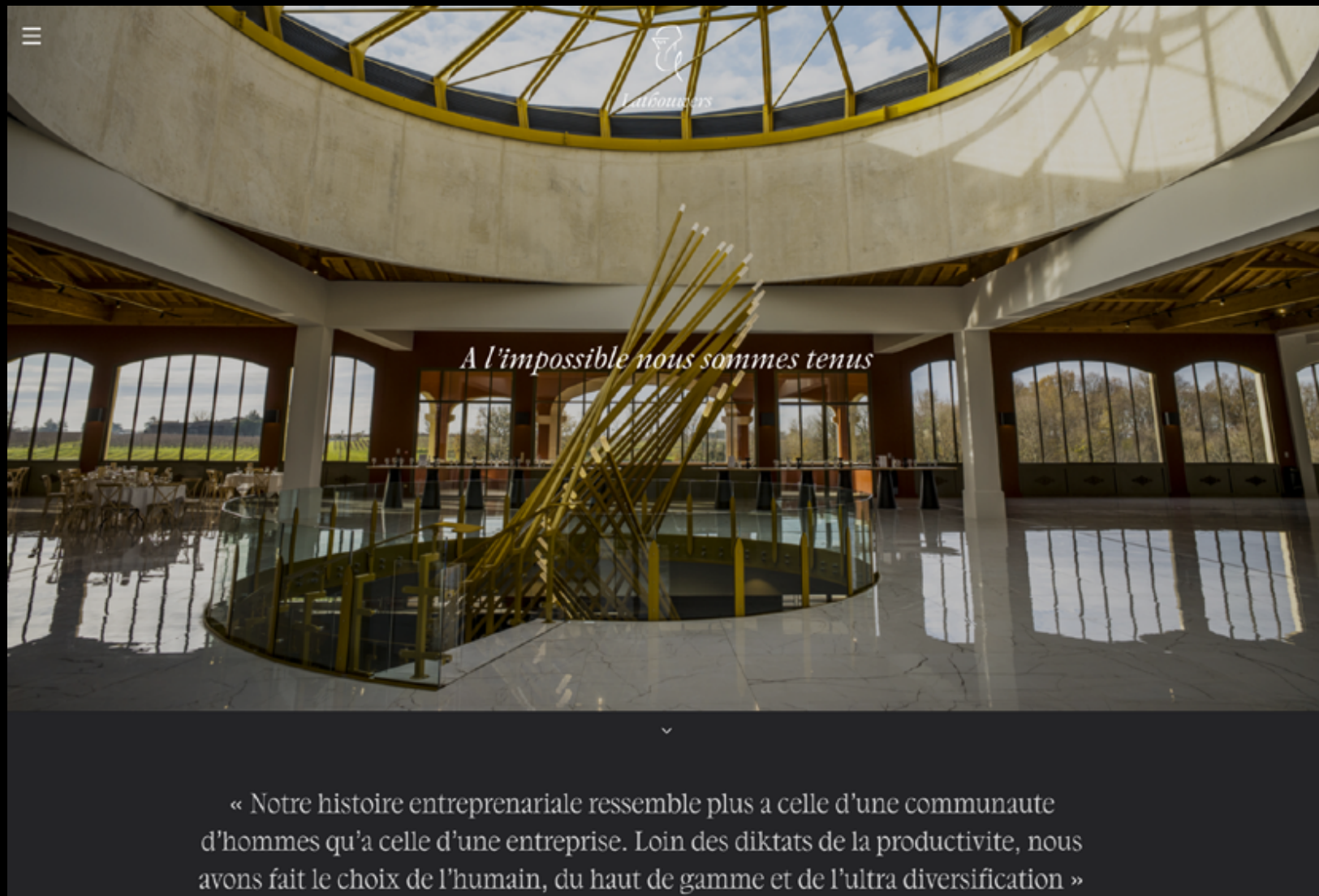
Discover the story





REMY LATHOUWERS

Art direction and graphic design for the website of Entrepreneur and designer Remy Lathouwers







*« Très diversifiées en arbres nobles nos forêts nous permettent de sélectionner en toute connaissance, le bon bois pour le bon projet »*

Rémy Lathouwers

## Le bois... par essence

Progrétaire forestier à la tête de 350 hectares répartis sur toute la Dordogne, Remy Lathouwers fédère une production de bois sur 5 forêts distinctes.

Fort d'une vision à long terme, pour la préserver afin de mieux l'exploiter, le groupe Lathouwers veille à la protection et à la transmission de ce précieux patrimoine végétal tout en lui appliquant une gestion forestière durable.

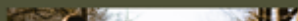
Ramener de la matière et du vivant, enrichir la qualité de la forêt tout en multipliant sa chaîne de production est un défi au quotidien.

Car chaque forêt est unique.

## Le choix de votre arbre : Une expérience inédite et personnalisée

Chaque arbre ayant ses propres qualités, afin d'être au plus proche de la forêt recherchée, du grain souhaité ou d'une dimension spécifique, nous pousserons le sur-mesure à vous accompagner dans le choix de « votre » arbre !

Après l'avoir sélectionné, nous équipons le coupe, le débite avant de le sécher. Cette opération peut durer entre 92 heures et 5 semaines. C'est le volume, l'essence, l'épaisseur, la nervosité de la matière de l'arbre qui vont conditionner le temps et le type de séchage requis.



Forêt de la Force



### Forêt de la Force

Superficie : 15 hectares

Sol : Limono-argileux, forte présence de siltite  
Situe à proximité du plateau de Libère, les parcelles sur lesquelles grandissent nos bois profitent naturellement d'un apport constant de limons à tendance siliceuse. Associé à des sols profonds, riches et frais

Découvrez



### Forêt du Moulin Gaumes

Superficie : 20 hectares

Sol : Calcaire acide

Sur cette parcelle posée sur du calcaire effleurant, les arbres qui se dressent suspendus par des racines à peine ancrées dans le sol sont particulièrement fins puis forts. Grâce au futur irrigigène, cette forêt fait partie des forêts pilotes sur la région en matière de gestion cynégétique et de biodiversité.

Découvrez



### Forêt de Givier

Superficie : 120 hectares

Sol : Limono-argileux calcaire

Culture de bois : Hêtre, chêne, châtaigne

Dans la famille de Remy Lathouwers depuis 3 générations, cette forêt pilote est entretenue et gérée de façon à répondre aux changements climatiques.

De par sa superficie et sa densité exceptionnelle, elle apporte le volume nécessaire aux besoins des grandes productions et des activités bois du

Découvrez



### Forêt des Renardières à Montpon-Ménestérol

Superficie : 36 hectares

Sol : Calcaire acide

Culture de bois : chêne se déclinant du rouge grenat au bleu charbon  
Entièrement protégée, cette forêt jouit du régime imposé par ses caractéristiques géographiques délimitées et son biseau rare. Par sa topographie unique se crée un phénomène d'enfermement des sols quasi permanent.

Découvrez



### Forêt de la Combe Noire

Superficie : 27 hectares

Sol : vireux

Culture de bois : Chêne se déclinant du chêne vert au blanc maré

Sur ce sol à tendance granitique les arbres ont une rapidité d'adaptation exceptionnelle. Ne jouissant ni d'une exposition favorable ni d'un sol ayant la capacité de retenir des composés nutritifs, il en résulte des bois secs, nervosés et fins, dont les textures sont du chêne au blanc. Parfaitement adaptés pour des finitions lustrées de type

The ASOS logo is centered on the page. It consists of the letters 'a', 's', 'o', and 's' in a bold, lowercase, sans-serif typeface. The 'a' is slightly smaller than the other letters, and the 'o's are perfectly circular.

ASOS

Art direction, graphic design for the UK magazine and international versions





TROYE

#76



Pride is a symbol of such resilience... To put on the most loud, public

ASOS.COM

PROS DESIGN MUSCLE VEST £6, ASOS DESIGN REGULAR FIT SHIRT IN WHITE £22

TROYE

#77



display possible, in the streets, with music, glitter and Speedos

ASOS.COM

ASOS DESIGN VEST WITH EXTREME RACER BACK £6, CHECKED BLAZER <https://www.asos.com/>, ASOS DESIGN COTTON SUEDE JEANS £25

KJ APA

# KJ Apa

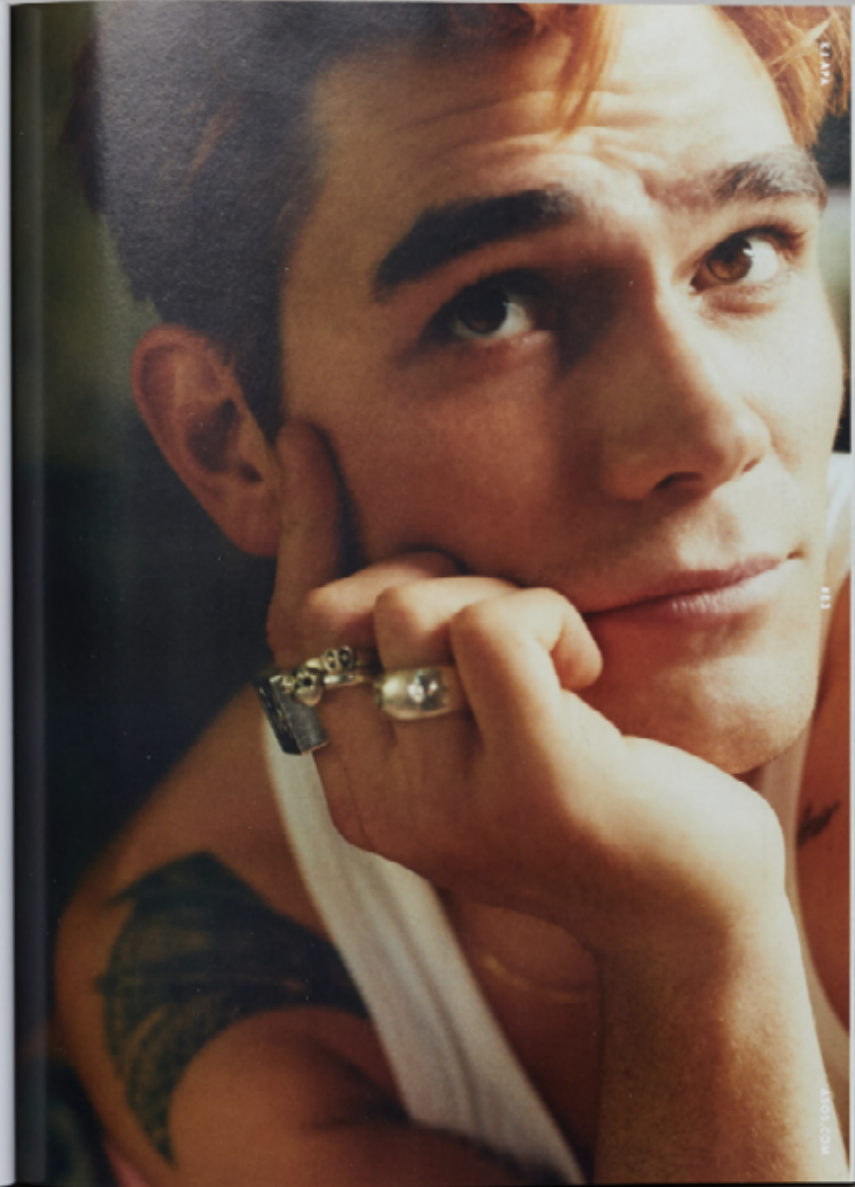


#12

*Riverdale's leading man is just starting to figure out fame – and life*

PHOTOGRAPHY: PETER CARTER STYLING: LUKE RAYMOND WORDS: HATTIE COLLINS

ASOS.COM



WOLF

LEE

WOLF









# les others

LES OTHERS

Art direction, photography for Recto Verso, a map to organize adventures in the great outdoors, published by Les Others media













## → Jour 2

13 km / 1160 D+

Café ou Ovomaltine ? C'est notre choix cornélien du matin... Aujourd'hui, on quitte la moyenne pour la haute montagne, on déjeune copieusement pour prendre des forces. Après un débat bucolique sous le soleil et à travers les plaines, l'ambiance devient plus dramatique. Face à nous, la terre est retournée, les troncs jonchent le sol et d'énormes rochers barrent le sentier. L'éboulement est récent. Le sentier grimpe doucement dans un pierrier, puis des névés pour se perdre jusqu'à un oeil masqué par la brume. On s'élance dans ce spectacle d'apocalypse et on se retrouve à grimper avec de la neige jusqu'aux chevilles. Le rythme est ralenti, mais le spectacle est enchanteur. Malgré le brouillard, on finit par apercevoir la cabane des Audannes. À notre arrivée, la gardienne nous annonce qu'on sera seuls ce soir. Après un bon plat de pâtes et une part de tarte, on s'endort, heureux de pouvoir roupiller au sec.



86

Provence-Alpes-Côte d'Azur

6 jours

↔ 115 km

± 6 000 D+

Intermédiaire +

J F M A M J  
J A S O N D

### De refuge en refuge dans les Écrins

Le parc national des Écrins est un îlot parsemé de pics dépassant parfois les 4 000 mètres d'altitude, de vastes glaciers et de puissants torrents. Une forteresse infranchissable dont on peut néanmoins faire le tour. Vous entrez dans le massif par sa plus belle porte : la vallée du Valgaudemar. Une vallée sauvage et reculée que le grand alpiniste Gaston Rébuffat surnommait « l'Himalaya français ». De là, vous vous enfoncerez dans un monde de roche et de glace, peuplé seulement de marmottes,

© La Chapelle-en-Valgaudemar

Casset  
Monêtier-les-Bains  
Tignes  
Courmayeur  
Chamonix  
Annecy  
Lyon  
Grenoble  
Marseille  
Nice  
Cannes  
Saint-Tropez  
Cassis  
Arles  
Avignon  
Nîmes  
Montpellier  
Toulouse  
Bordeaux  
Lyon  
Grenoble  
Marseille  
Nice  
Cannes  
Saint-Tropez  
Cassis  
Arles  
Avignon  
Nîmes  
Montpellier  
Toulouse  
Bordeaux

# PHOTOGRAPHY

## PHOTOGRAPHY

A few examples of photography work for fashion, lifestyle, music, press

## CLIENTS

Les Others, Libération, Le Monde, Mint magazine, La vie paper, Organic basics, Courier paper

















A  
B S  
♦ L ♦  
C U  
O

Merci,  
Lucie

luciebasoul@gmail.com  
+33679699968  
@Luciebasoul